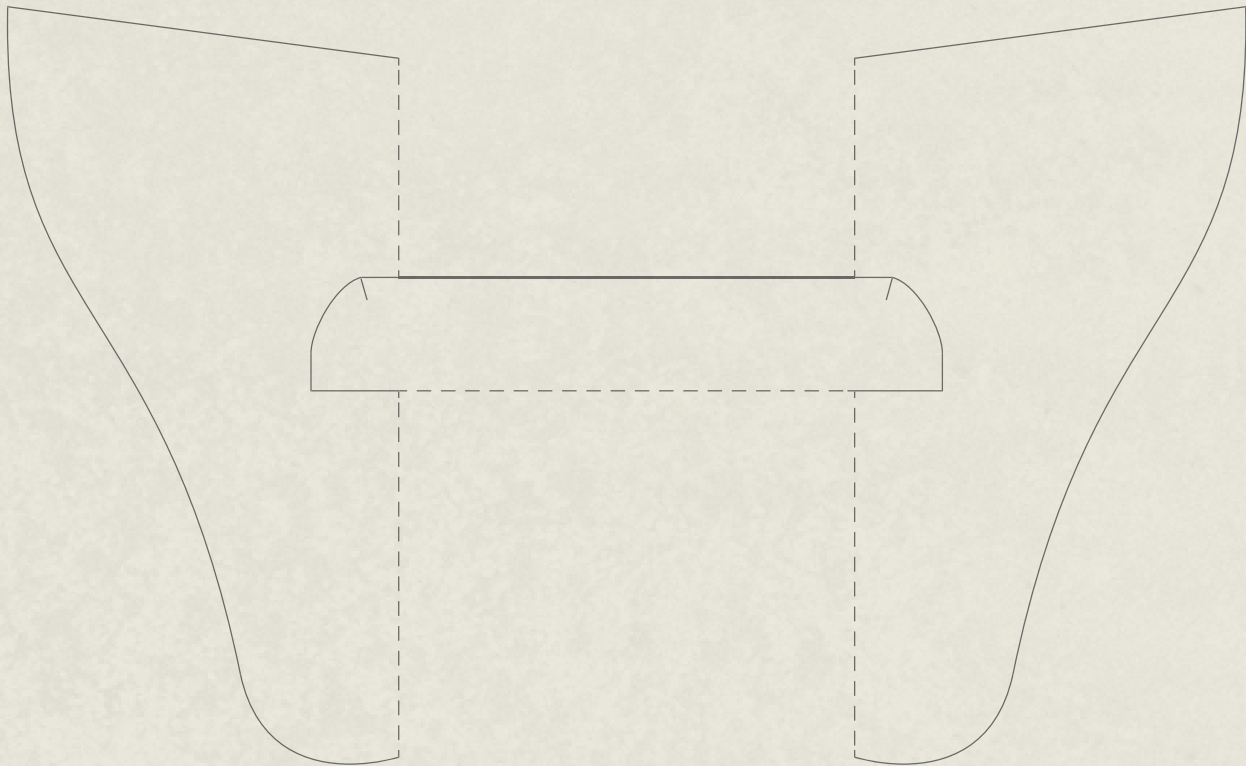




# Биография

• ДОМ В ЦЕНТРЕ ПЕТРОГРАДКИ •

В эту рамку Вы можете вставить любую фотографию размером 15\*10 см



Здесь создается Ваша история,  
здесь любят, сюда будут возвращаться  
Ваши дети и внуки...

**Биография**  
• ДОМ В ЦЕНТРЕ ПЕТРОГРАДКИ •



**В** КАЖДОЙ СЕМЬЕ ЕСТЬ СВОИ ТАЙНЫ, СВОИ ТАЛИСМАНЫ, ВЕЩИ, КОТОРЫЕ БЕРЕЖНО ХРАНЯТСЯ И ПЕРЕДАЮТСЯ ОТ РОДИТЕЛЕЙ ДЕТЯМ. ДЛЯ КОГО-ТО ЭТО САМ ДОМ ФАМИЛЬНЫЙ ДОМ, ГДЕ ВСЕ ПРОНИЗАНО ДОРОГИМИ СЕРДЦУ ВОСПОМИНАНИЯМИ, ГДЕ ВСЕ ЗНАКОМО И БЛИЗКО. У ТАКОГО ДОМА СВОЯ БИОГРАФИЯ, ТЕСНО ПЕРЕПЛЕТЕННАЯ С ИСТОРИЕЙ РОДА. ОН МОЖЕТ РАССКАЗАТЬ О МНОГОМ, ОН СВИДЕТЕЛЬ МНОГИХ ПАМЯТНЫХ СОБЫТИЙ...

Дом «Биография» — это место, где семейные ценности рождаются и передаются от поколения к поколению. Место, где сохраняется атмосфера домашнего тепла, где чтутся традиции Вашей семьи. Здесь создается Ваша история, здесь любят, сюда будут возвращаться Ваши дети и внуки.

В таком месте каждое новое поколение сохраняет связь с предыдущими, впитывая опыт предшественников и обогащая его своим собственным. Опыт поколений — это огромные возможности для развития детских талантов. Это и есть то, что помогает раскрыть в человеке гения. Вы можете быть уверены: у каждого, кто здесь живет или рождается, будет своя биография — яркая и достойная.

**RBI**  
*The art of real estate*

**ХОЛДИНГ RBI**  
основан в 1993 г.





В ДОМЕ ВСЕГО 134 КВАРТИРЫ.  
ЕГО КАМЕРНОСТЬ ПОДЧЕРКИВАЕТ ЕГО  
СТАТУС — ОГРОМНОЕ ПРЕИМУЩЕСТВО  
ДЛЯ ТЕХ, КТО ЦЕНИТ УЕДИНЕНИЕ

\* **Курдонер** (фр. *cour d'honneur* — «почетный двор») — парадный двор перед зданием, ограниченный главным корпусом и боковыми флигелями. Курдонеры получили распространение во времена барокко, хотя появились ранее XVII в. Среди первых образцов — почетный двор палаццо Питти во Флоренции.

Дом «Биография» расположен в сердце Петроградской стороны, на Пионерской улице (до 1932 г. — Большая Гребецкая), и состоит из двух корпусов. Большой корпус (*корпус 1*) — это 7–8-этажный дом с уютным внутренним двором-курдонером\*. Малый корпус (*корпус 2*) — реконструкция двухэтажного дома с мансардой со стороны Малой Разночинной улицы и четырехэтажного флигеля с сохранением исторических лицевых фасадов.

В доме представлены и небольшие уютные квартиры, и очень просторные — от 37 до 116 кв. метров. Планировочные решения современные и эргономичные: большие кухни, где с удобством разместятся несколько человек; кладовые комнаты, чтобы вещи не загромождали жилое пространство. Для любителей открытого пространства на верхних этажах малого корпуса располагаются квартиры со вторым светом, которые порадуют творческих натур. Для автомобилистов предусмотрен подземный паркинг в большом корпусе (*корпус 1*), из которого на каждый этаж можно подняться на лифте.



# Местоположение

Дом «Биография» расположен в историческом центре Петербурга, на Петроградской стороне, в пешей доступности от двух станций метро: «Чкаловской» (320 м) и «Спортивной» (950 м). Адрес дома: **Пионерская ул., д. 33.**

Место благоволит людям с различными предпочтениями. Для пеших прогулок идеальны как сама Петроградка, так и расположившиеся по соседству Крестовский и Петровский острова с их причалами, парками, спортивными клубами. Для любителей активной городской жизни есть множество бутиков, ресторанов, уютных кафе. Для ценителей классической архитектуры и истории Петроградская сторона, этот заповедник модерна, — вообще идеальное место для жизни.

Для детей: в ближайшем расположении множество государственных и частных детских садов, школ и гимназий, в том числе одна из самых престижных в Петербурге — классическая гимназия № 610. В Петроградском районе сосредоточены и известнейшие высшие учебные заведения города, такие как Университет информационных технологий, механики и оптики (ИТМО), Военно-космическая академия им. Можайского, Первый медицинский университет.

200 м  
Универмаг SPAR

320 м  
Ст. м. «Чкаловская»

950 м  
Ст. м. «Спортивная»

1,2 км  
Крестовский остров

1,5 км  
Ст. м. «Петроградская»

1,6 км  
Гипермаркет «Лента»

2,4 км  
Ботанический сад

2,9 км  
Парк «Тихий отдых»

10 км  
ЗСД

10 км  
Московский вокзал

21 км  
КАД

29 км  
Аэропорт

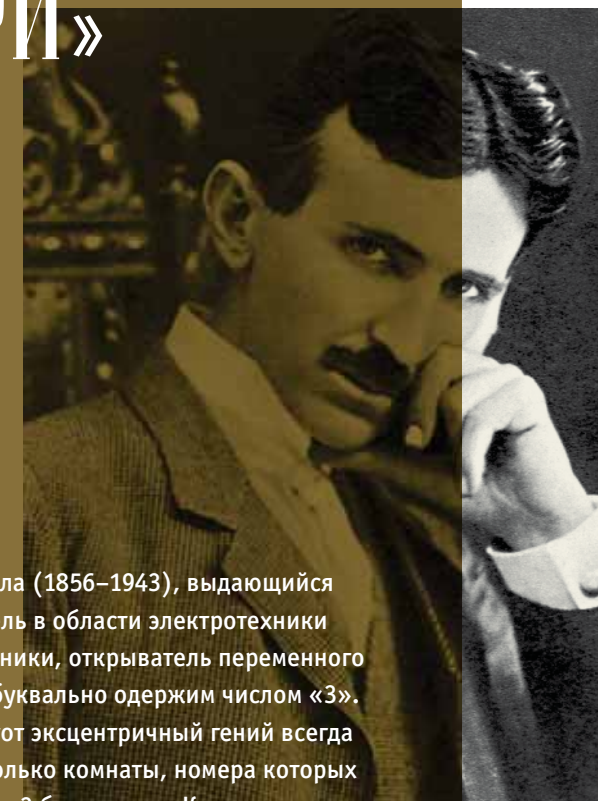




Пионерская  
улица  
33

БИОГРАФИЧЕСКИЙ ФАКТ

# НИКОЛА ТЕСЛА И ЧИСЛО «ТРИ»



Никола Тесла (1856–1943), выдающийся изобретатель в области электротехники и радиотехники, открыватель переменного тока, был буквально одержим числом «3». В отелях этот эксцентричный гений всегда выбирал только комнаты, номера которых делились на 3 без остатка. К завтраку он требовал приносить ему всегда ровно 9 салфеток и 9 кусков хлеба.

## Архитектура

Фасады дома «Биография» решены в стилистике русского ампира\*, он идеально вписывается в контекст окружающей застройки. Первые два этажа большого корпуса облицованы природным камнем, а дополнительный объем ему придают эркеры на лицевом фасаде по Малой Разночинной улице. Украшением дома служат ажурные металлические решетки балконов и французских балкончиков, напоминающие некий филигранный узор, опутывающий фасад. Особенно красив малый корпус с его эффектными балюстрадами, нарядными барельефами, арочными окнами первого этажа.

Изысканная архитектура, характерная для классической исторической части Петербурга, а также современные инженерные решения в сочетании с небольшим количеством квартир делают этот проект привлекательным для самой взыскательной аудитории.

\* Ампи́р (фр. style Empire — «имперский стиль») — стиль позднего классицизма в архитектуре, возникший во Франции в период правления Наполеона I. Ампи́р относится к так называемым «королевским стилям», для которых характерна некая театральность в оформлении. Обязательно наличие колонн, пилястров, лепных карнизов и других классических элементов, а также мотивов, репродуцирующих античные образцы скульптуры. Своими массивными монументальными формами, богатым декорированием, широким использованием элементов военной символики ампи́р обязан влиянию художественных форм античного мира. В Российской империи ампи́р связан с именами Карла Росси, Андрея Воронихина, Огюста Монферрана, Василия Стасова.



МАЛАЯ РАЗНОЧИННАЯ УЛИЦА

Малый корпус  
Корпус 2

Большой корпус  
Корпус 1

ЧКАЛОВСКИЙ ПРОСПЕКТ

ПИОНЕРСКАЯ УЛИЦА



## Технические характеристики

Теплосберегающий фасад с использованием природного камня, декоративной штукатурки

Деревянные окна с двухкамерными энергосберегающими стеклопакетами в квартирах

На лоджиях и балконах холодное витражное остекление

Французские балконы с витражным остеклением и металлическими ограждениями

Теплое витражное остекление в коммерческих помещениях

В квартирах высота потолков — 3 метра (от пола до потолка)

Поквартирная коллекторная двухтрубная система отопления с лучевой разводкой

Стальные панельные радиаторы отопления

Собственная котельная

Многоступенчатая система очистки воды

Подземный паркинг

Лифты европейских производителей без машинного отделения (опускаются в паркинг)

Приточно-вентиляционные клапаны (КИВ) и механическая вытяжная вентиляция в каждой квартире

В квартирах используется технология «плавающего пола», снижающая ударные шумы (стук, вибрацию)

Приточно-вытяжная механическая вентиляция для коммерческих помещений и подземного паркинга

Закрытый двор с системой контроля доступа

Детская площадка, площадка для отдыха взрослых, физкультурная площадка

### БИОГРАФИЧЕСКИЙ ФАКТ

## БЕТХОВЕН И СОСЕДИ



Людвигу ван Бетховену (1770–1827) приходилось часто переезжать с квартиры на квартиру из-за натянутых взаимоотношений с соседями. Всё из-за привычки композитора выливать себе на голову ведро холодной воды, перед тем как приступить к написанию музыки. Бетховен считал, что это хорошо стимулирует работу мозга. При этом его не очень интересовало, что будет с соседями снизу.

В ТУАЛЕТАХ И ВАННЫХ КОМНАТАХ ГИДРОИЗОЛЯЦИЯ С ВЫСОКОЙ СТЕПЕНЬЮ ВОДОНЕПРОНИЦАЕМОСТИ



## БИОГРАФИЧЕСКИЙ ФАКТ

АМПЕР  
И ЗАКРЫТАЯ  
ДВЕРЬ

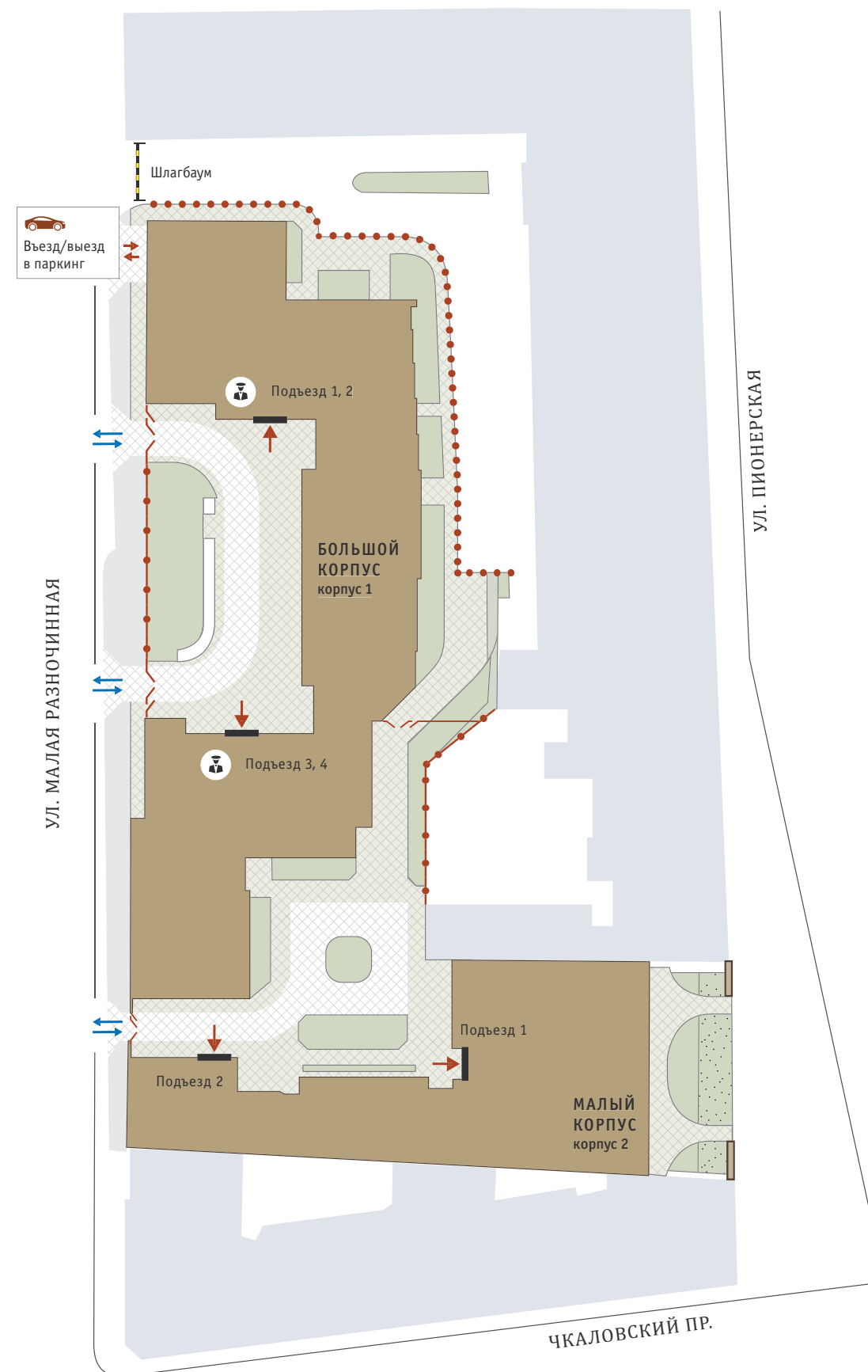
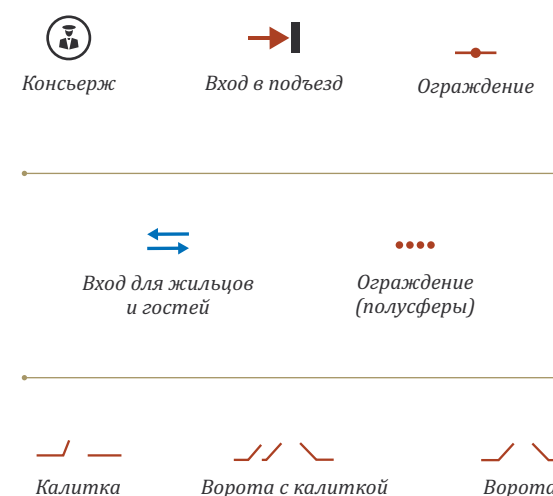
Великий французский физик и естествоиспытатель Андре-Мари Ампер (1775–1836) однажды, уходя из дома, написал мелом на дверях: «Ампер будет дома только вечером». Но вернулся домой еще днем. Он прочитал собственную надпись на двери и... ушел, забыв, что он сам и есть Ампер.

## Безопасность

Внутренний двор дома «Биография» огорожен по всему периметру. У каждого жильца будет индивидуальный электронный ключ для доступа на территорию дома или в паркинг. В случае утери ключа его можно заблокировать и получить новый.

Приходя в гости, посетители будут связываться по аудиосвязи с консьержем, который сообщит о госте владельцу квартиры и предложит посетителям пройти внутрь либо подождать в комфортабельном холле. За тем, чтобы посторонние не проходили во двор вместе с жильцами, проследит охранник.

Полный контроль за территорией дома обеспечивают камеры видеонаблюдения, установленные на въездах во двор и паркинг, на придомовой территории и на первых этажах в парадных холлах.





## Парадные холлы

Изысканный классический стиль в отделке холлов перекликается с фасадными решениями, он связан с историей места и идеей дома. Здесь все пронизано деликатным шиком, который отличает парадные столичного, имперского Петербурга. И в то же время все дышит теплом родного места, фамильного гнезда. Лаконичный лепной декор служит обрамлением для художественных репродукций и задает геометрию пространства. Нарядные кессоны, свойственные ампиру, придают интерьеру торжественность, создавая игру теней от встроенных светильников и роскошных люстр.



БИОГРАФИЧЕСКИЙ ФАКТ

## ИСААК НЬЮТОН И ЕГО ГОСТИ



Сэр Исаак Ньютон (1642–1727) как-то принимал гостей и, желая их угостить, отправился за вином в свой кабинет. Гости ждут, а хозяин все не возвращается. Гости ждут, а хозяин все не возвращается. Оказалось, войдя в свой кабинет, Ньютон так глубоко задумался над своим очередным трудом, что совершенно позабыл о друзьях.



Графичный «ковер» из керамогранита на полу завершает композицию и зонировует помещение. Жемчужная палитра оттенков, использованных в интерьере, в сочетании с обилием света, струящегося сквозь огромные окна, создает ощущение простора. Мягкие диваны приглашают гостей дома присесть и насладиться комфортом.



# История

**П**етроградский район сегодня является одним из наиболее престижных районов Санкт-Петербурга. Отсюда, с Заячьего острова и Петропавловской крепости, более 300 лет назад начиналась история великого города. История Петроградского района началась с закладки первого камня в фундамент Петропавловской крепости в 1703 году. Уже в 1712 году Петр I делает именно Петроградку центром новой столицы. Здесь открываются дипломатические представительства европейских стран, административные учреждения, типография, аустерия, здесь стоит дом самого Петра и первая церковь новой столицы — Троицкая.

План Санкт-Петербурга, 1717 г.



## В 1712 ГОДУ ПЕТР I ДЕЛАЕТ ИМЕННО БЕРЁЗОВЫЙ ОСТРОВ, В БУДУЩЕМ ПЕТРОГРАДСКИЙ ЦЕНТРОМ НОВОЙ СТОЛИЦЫ

Василий Худояров. «Император Пётр I за работой».

К XIX в. район потерял статус центрального, превратившись в пригород с усадьбами и огородами. Этому способствовало то, что долгое время островной район был отрезан от «большой земли» отсутствием мостов и переправ. Зато здесь было зелено и чисто, на Петроградке с удовольствием строили свои резиденции аристократы, крупные чиновники и банкиры. В начале XX в., с постройкой Троицкого моста, на Петроградской стороне наступил настоящий строительный бум. Район снова превратился в важную центральную часть большого столичного города. Сегодня его украшением является множество красивейших зданий той эпохи.

Большой пр.  
Петроградской  
стороны, 1911



## Почему Пионерская улица так названа?

Та часть улицы, где расположен дом «Биография», до 1932 г. носила название Большая Гребецкая — по названию Гребецкой слободы, в которой в XVIII в. жили гребцы галерного флота. Проходящая параллельно Малая Гребецкая улица сохраняет свое название до сих пор. Участок улицы от Корпусной улицы до нынешней набережной Адмирала Лазарева носил название Колтовской (позже — Большой Колтовской) улицы по расквартированному здесь Колтовскому (Невскому гарнизонному) полку.


10 июня 1932 г. по просьбе пионерской организации Ленинграда Большая Гребецкая улица была переименована в Пионерскую в честь первого пионерского отряда в Петрограде. Этот отряд был организован в 1923 г. комсомольцами трикотажно-чулочной фабрики «Красное знамя». Свои сборы пионеры проводили в клубе фабрики, который находился на Большой Гребецкой улице.



## Большой корпус Корпус 1

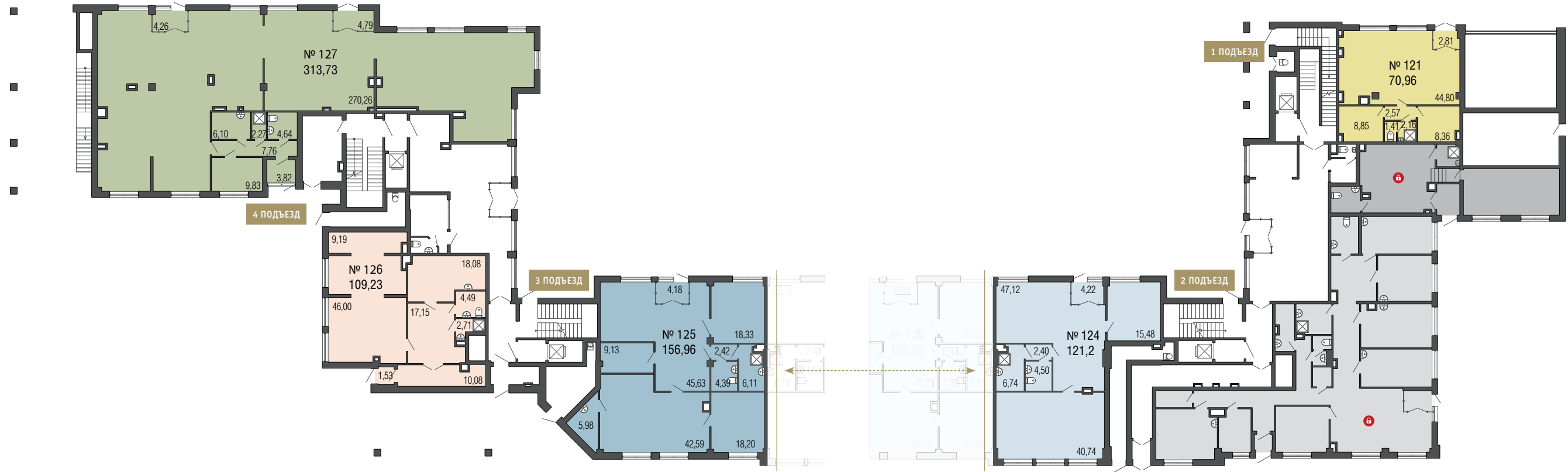
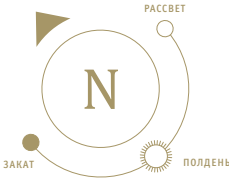
ПЛАНИРОВОЧНЫЕ РЕШЕНИЯ



←  →  
МАЛАЯ РАЗНОЧИННАЯ УЛИЦА



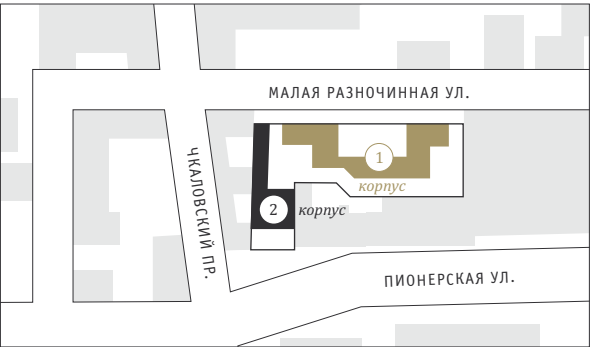
# Коммерческие помещения



1

ЭТАЖ

БОЛЬШОЙ КОРПУС  
корпус 1



8

7

6

5

4

3

2

1

до 80 м²

81-120 м²

121-160 м²

от 161 м²

проданное помещение

№ 5 — порядковый номер помещения  
156,96 — общая площадь





## 2 ЭТАЖ

БОЛЬШОЙ КОРПУС  
корпус 1



8	
7	1-к. квартира
6	2-к. квартира
5	
4	3-к. квартира
3	
2	проданная квартира
1	

### Квартира с традиционной кухней

№ 85	порядковый номер квартиры
тип 1-7	тип квартиры
1 15.97	жилая площадь помещения
38.68	общая площадь помещения
1	количество комнат в квартире

### Квартира с кухней-гостиной (европланировка)

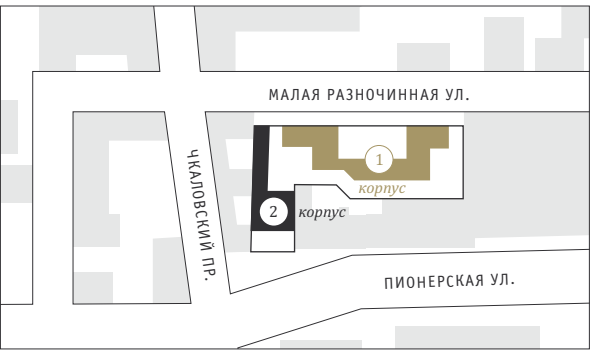
№ 21	порядковый номер квартиры
тип 2-4	тип квартиры
3e 27.43	жилая площадь помещения
63.86	общая площадь помещения
3e	формат – европланировка
3	количество комнат в квартире





# 3 ЭТАЖ

БОЛЬШОЙ КОРПУС  
корпус 1



8	
7	1-к. квартира
6	2-к. квартира
5	
4	
3	3-к. квартира
2	
1	проданная квартира

## Квартира с традиционной кухней

№ 85	порядковый номер квартиры
тип 1-7	тип квартиры
1 15.97	жилая площадь помещения
38.68	общая площадь помещения
1	количество комнат в квартире

## Квартира с кухней-гостиной (европланировка)

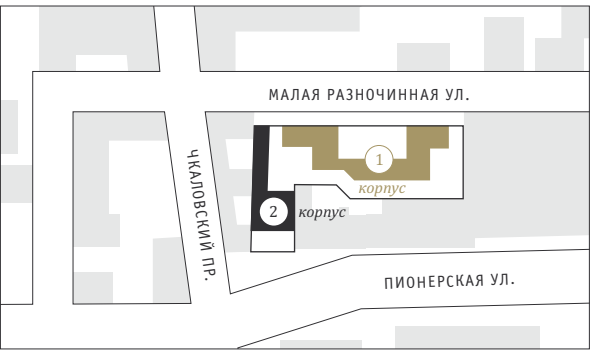
№ 21	порядковый номер квартиры
тип 2-4	тип квартиры
3e 27.43	жилая площадь помещения
63.86	общая площадь помещения
	формат – европланировка
	количество комнат в квартире





# 4 ЭТАЖ

БОЛЬШОЙ КОРПУС  
корпус 1



- 8
  - 7
  - 6
  - 5
  - 4
  - 3
  - 2
  - 1
- 1-к. квартира
- 2-к. квартира
- 3-к. квартира
- проданная квартира

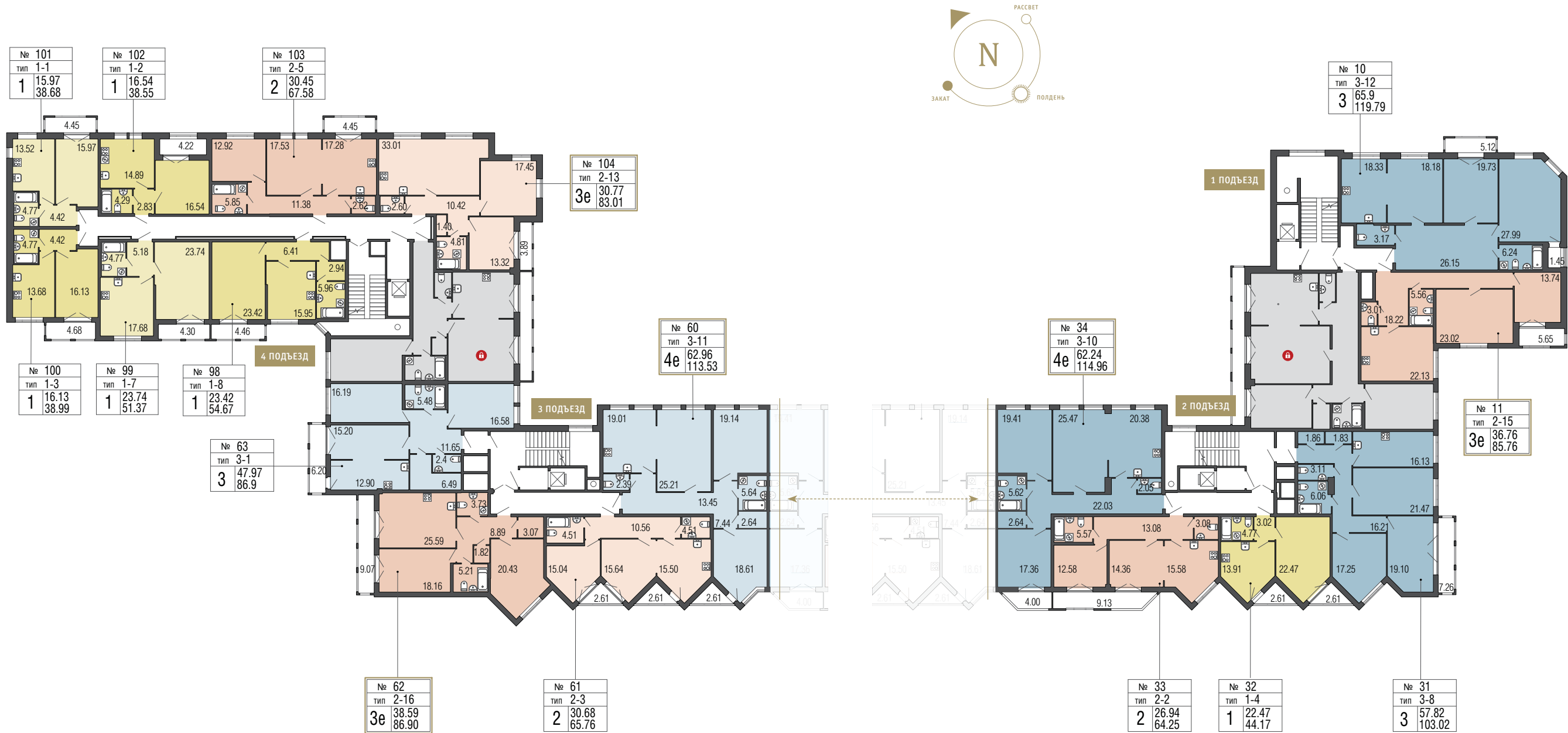
## Квартира с традиционной кухней

№ 85	порядковый номер квартиры
тип 1-7	тип квартиры
1 15.97	жилая площадь помещения
38.68	общая площадь помещения
1	количество комнат в квартире

## Квартира с кухней-гостиной (европланировка)

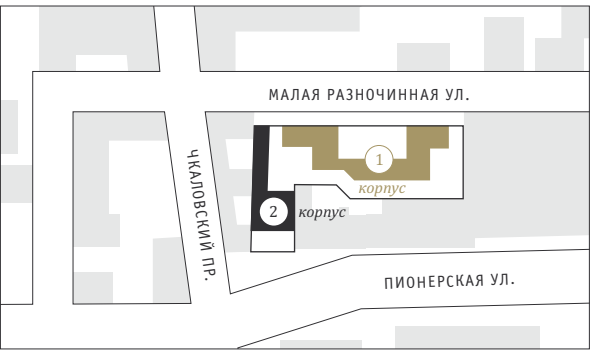
№ 21	порядковый номер квартиры
тип 2-4	тип квартиры
3e 27.43	жилая площадь помещения
63.86	общая площадь помещения
3e	формат – европланировка
3	количество комнат в квартире





# 5 ЭТАЖ

БОЛЬШОЙ КОРПУС  
корпус 1



- 8
  - 7
  - 6
  - 5
  - 4
  - 3
  - 2
  - 1
- 1-к. квартира
- 2-к. квартира
- 3-к. квартира
- проданная квартира

## Квартира с традиционной кухней

№ 85	порядковый номер квартиры
тип 1-7	тип квартиры
1 15.97	жилая площадь помещения
38.68	общая площадь помещения
1	количество комнат в квартире

## Квартира с кухней-гостиной (европланировка)

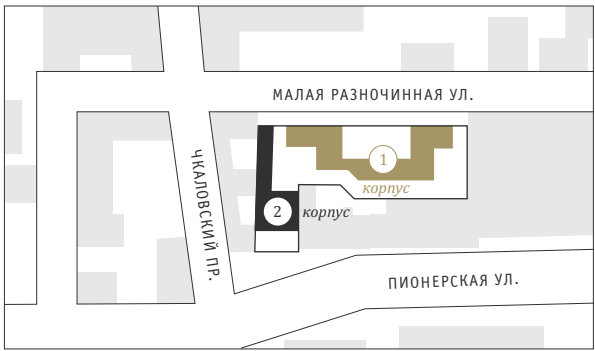
№ 21	порядковый номер квартиры
тип 2-4	тип квартиры
3e 27.43	жилая площадь помещения
63.86	общая площадь помещения
3e	формат – европланировка
3	количество комнат в квартире





6  
ЭТАЖ

БОЛЬШОЙ КОРПУС  
корпус 1



- |   |
|---|
| 8 |
| 7 |
| 6 |
| 5 |
| 4 |
| 3 |
| 2 |
| 1 |
- 1-к. квартира
- 2-к. квартира
- 3-к. квартира
- проданная квартира

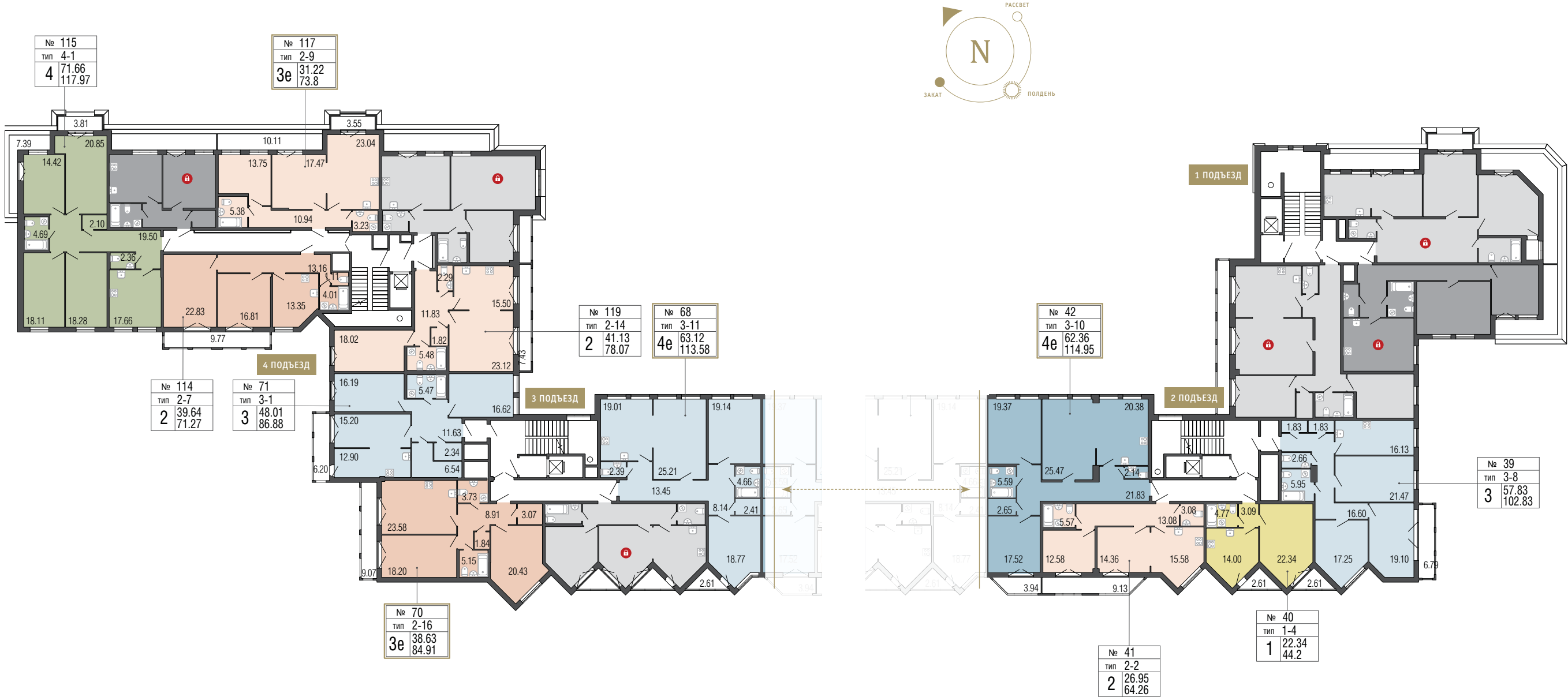
Квартира с традиционной кухней

№ 85	порядковый номер квартиры
тип 1-7	тип квартиры
1 15.97	жилая площадь помещения
38.68	общая площадь помещения
1	количество комнат в квартире

Квартира с кухней-гостиной (европланировка)

№ 21	порядковый номер квартиры
тип 2-4	тип квартиры
3e 27.43	жилая площадь помещения
63.86	общая площадь помещения
3	количество комнат в квартире
3e	формат – европланировка





7  
ЭТАЖ

БОЛЬШОЙ КОРПУС  
корпус 1



- 8
  - 7
  - 6
  - 5
  - 4
  - 3
  - 2
  - 1
- 1-к. квартира
- 2-к. квартира
- 3-к. квартира
- проданная квартира

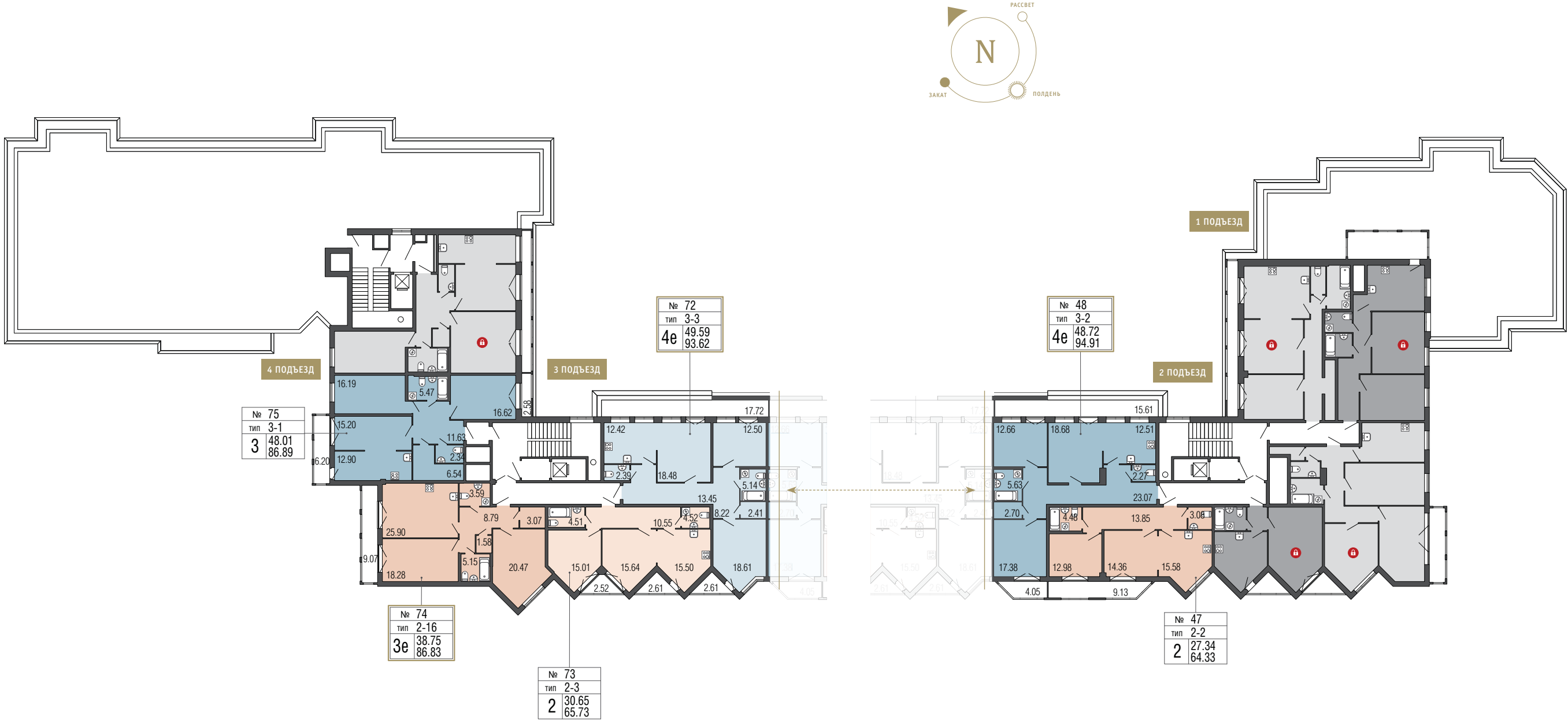
Квартира с традиционной кухней

№ 85	порядковый номер квартиры
тип 1-7	тип квартиры
1	жилая площадь помещения
15.97	общая площадь помещения
38.68	количество комнат в квартире

Квартира с кухней-гостиной (европланировка)

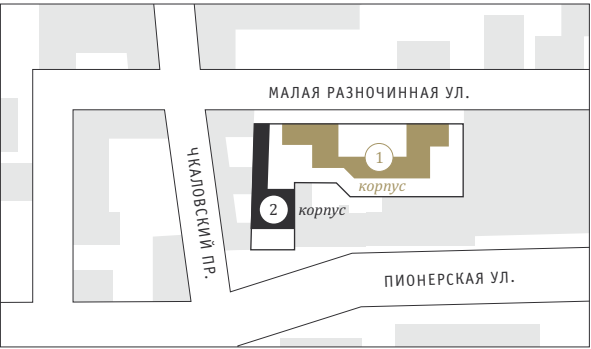
№ 21	порядковый номер квартиры
тип 2-4	тип квартиры
3e	жилая площадь помещения
27.43	общая площадь помещения
63.86	формат – европланировка
	количество комнат в квартире





# 8 ЭТАЖ

БОЛЬШОЙ КОРПУС  
корпус 1



8	
7	1-к. квартира
6	2-к. квартира
5	
4	3-к. квартира
3	
2	проданная квартира
1	

## Квартира с традиционной кухней

№ 85	порядковый номер квартиры
тип 1-7	тип квартиры
1 15.97	жилая площадь помещения
38.68	общая площадь помещения
1	количество комнат в квартире

## Квартира с кухней-гостиной (европланировка)

№ 21	порядковый номер квартиры
тип 2-4	тип квартиры
3e 27.43	жилая площадь помещения
63.86	общая площадь помещения
3e	формат – европланировка
3	количество комнат в квартире



**Малый корпус**  
Корпус 2

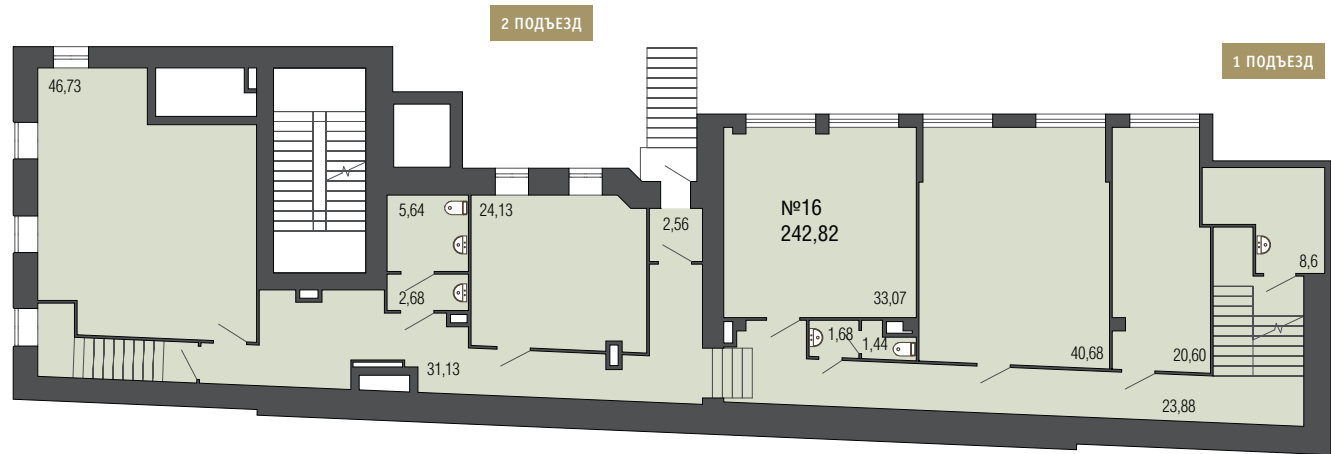
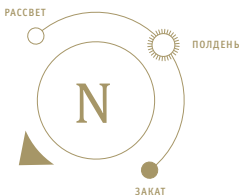
ПЛАНИРОВОЧНЫЕ РЕШЕНИЯ



←  →  
ПИОНЕРСКАЯ УЛИЦА



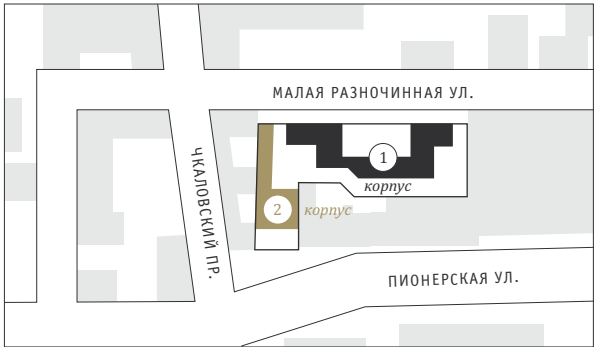
# Коммерческие помещения



1

ЭТАЖ

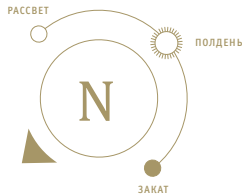
МАЛЫЙ КОРПУС  
корпус 2



4
3
2
1

проданное  
помещение

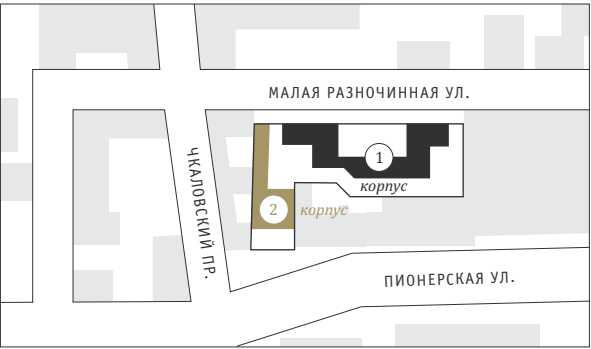
№ 5 — порядковый номер помещения  
156,96 — общая площадь



2

ЭТАЖ

МАЛЫЙ КОРПУС  
корпус 2



4

3

2

1

1-к. квартира

2-к. квартира

3-к. квартира

проданная квартира

Квартира с традиционной кухней

№ 85

тип 1-7

1 15.97 / 38.68

порядковый номер квартиры

тип квартиры

жилая площадь помещения

общая площадь помещения

количество комнат в квартире

Квартира с кухней-гостиной (европланировка)

№ 21

тип 2-4

3e 27.43 / 63.86

порядковый номер квартиры

тип квартиры

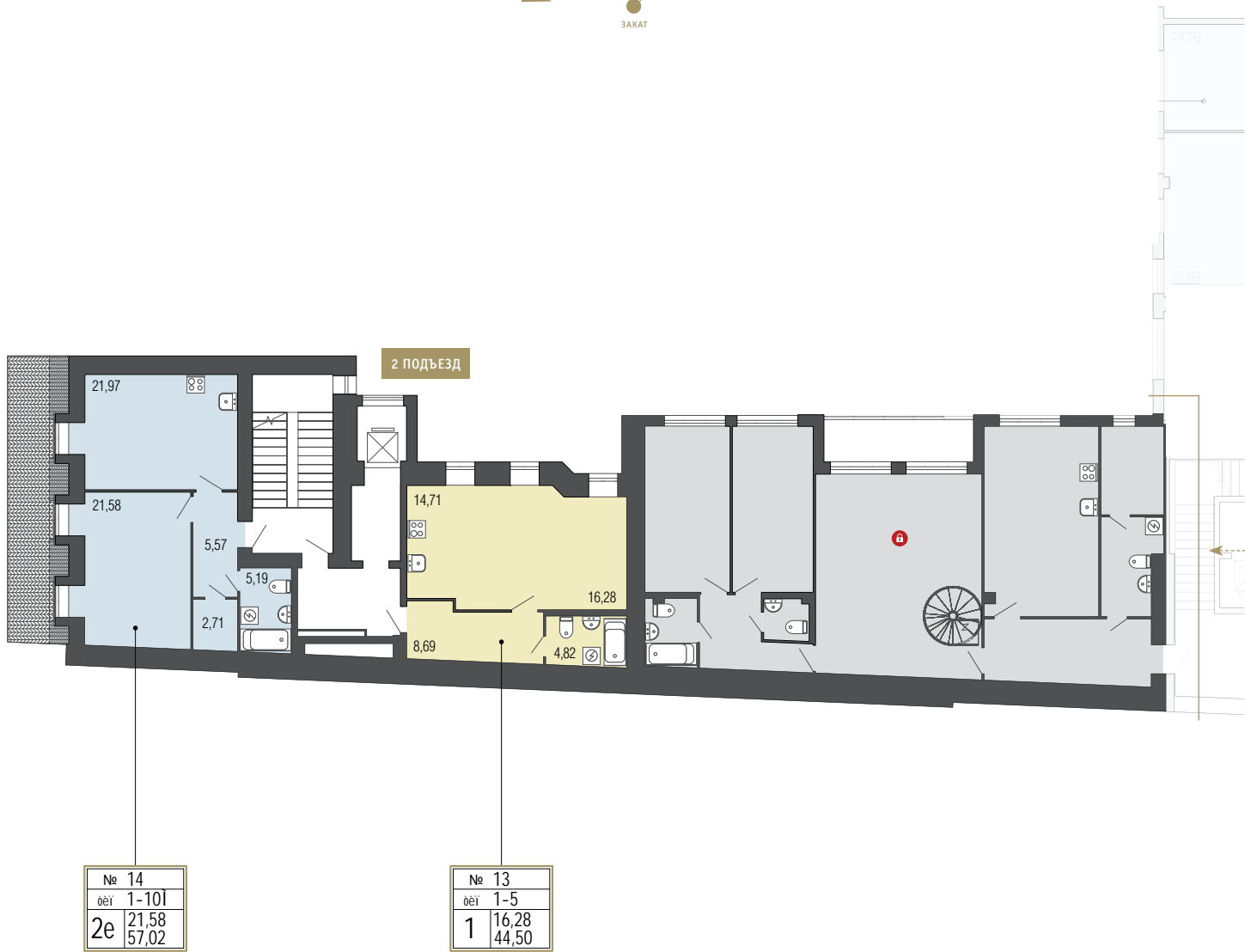
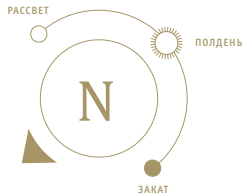
жилая площадь помещения

общая площадь помещения

формат – европланировка

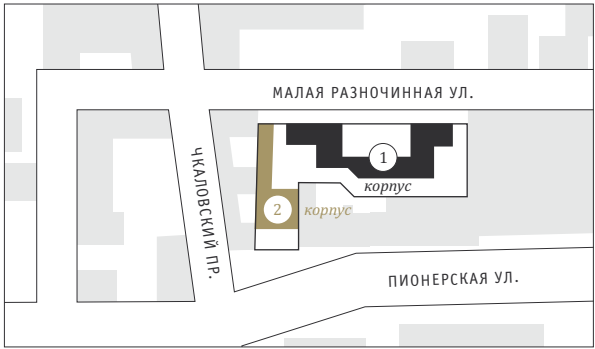
количество комнат в квартире





# 3 ЭТАЖ

МАЛЫЙ КОРПУС  
корпус 2

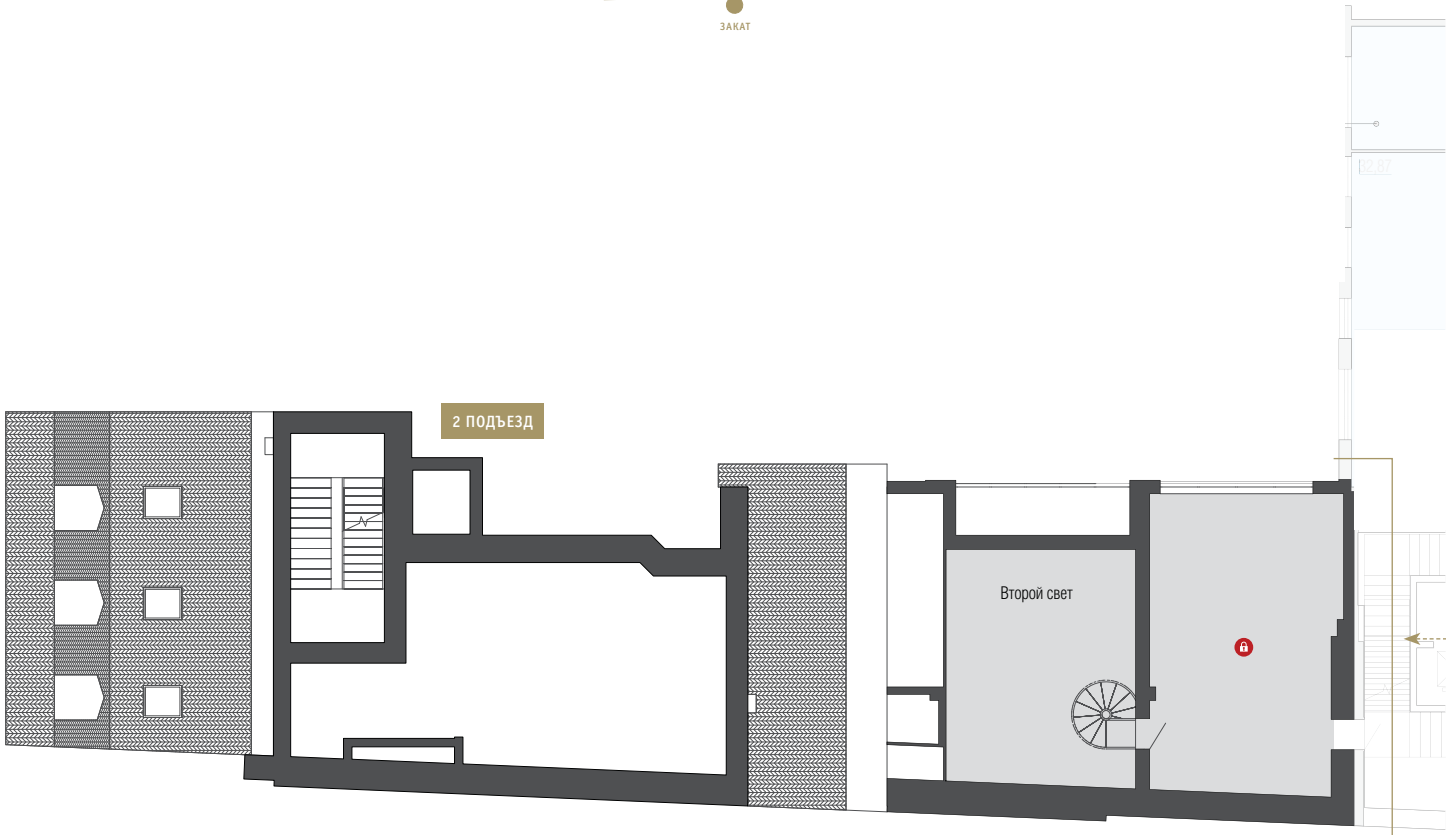
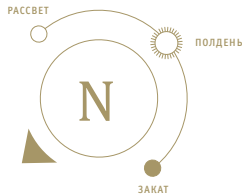


## Квартира с традиционной кухней

№ 85	порядковый номер квартиры
тип 1-7	тип квартиры
1 15.97	жилая площадь помещения
38.68	общая площадь помещения
1	количество комнат в квартире

## Квартира с кухней-гостиной (европланировка)

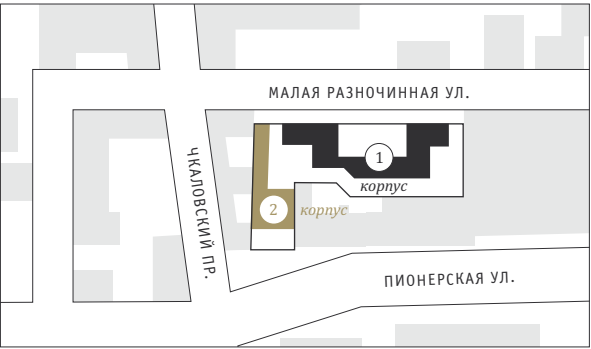
№ 21	порядковый номер квартиры
тип 2-4	тип квартиры
3e 27.43	жилая площадь помещения
63.86	общая площадь помещения
3e	формат – европланировка
3	количество комнат в квартире



4

ЭТАЖ

МАЛЫЙ КОРПУС  
корпус 2



4
3
2
1

1-к. квартира
2-к. квартира
3-к. квартира
проданная квартира

Квартира с традиционной кухней

№ 85	порядковый номер квартиры
тип 1-7	тип квартиры
1	жилая площадь помещения
15.97	общая площадь помещения
38.68	количество комнат в квартире

Квартира с кухней-гостиной (европланировка)

№ 21	порядковый номер квартиры
тип 2-4	тип квартиры
3e	жилая площадь помещения
27.43	общая площадь помещения
63.86	формат – европланировка
	количество комнат в квартире



# Элитная жилая недвижимость RVI

www.rbi.ru



## Собрание

ДОМ БЛАГОРОДНЫХ СЕМЕЙСТВ  
Большая Посадская, 12

ДОМ СДАН

Квартиры от 40 до 115 м²  
Вид на Петропавловскую крепость  
и Соборную мечеть  
Квартиры с террасами, верандами  
Ст. м. «Горьковская» — 5 мин. ходьбы  
Потолки от 3 м

## ARTSTUDIO

2-я СОВЕТСКАЯ, 4

1 квартал 2019 г.

Арт-студии от 22 до 300 м²  
500 м до Невского проспекта  
Арт-студии с террасами  
Отапливаемый паркинг с лифтом  
Эксклюзивная отделка холлов  
Охраняемый двор



## ЧЕТЫРЕ ГОРИЗОНТА

ДОМ НА СВЕРДЛОВСКОЙ НАБЕРЕЖНОЙ

ДОМ СДАН

Квартиры от 42 до 164 м²  
Вид из окон на Неву и Смольный  
Квартиры с террасами  
Отапливаемый паркинг с лифтом  
Эксклюзивная отделка холлов  
Охраняемый двор



## Дом у Невского

ПОЛТАВСКАЯ 7

2-й квартал 2019 г.

В доме всего 206 квартир  
Ст.м «Пл.Восстания» — 5 мин. пешком  
Классическая архитектура  
Квартиры с террасами  
Вид из окон на исторический центр  
и Феодоровский собор





# Жилая недвижимость комфорт-класса

www.sevgorod.ru



ДОМ СДАН

## Дом на излучине Невы

Пискаревский пр., 1

Деревянные окна (сосна)  
Отапливаемый паркинг с лифтом  
Охраняемый двор с уникальным дизайном  
Квартиры с террасами



ДОМ СДАН

## Дом Time на Московском

Заозерная ул., 3а

Деревянные окна (сосна)  
Отапливаемый паркинг с лифтом  
Огороженный двор с охраной  
Собственный сквер



## Ultra City

Комендантский пр., 3-й квартал 2017 г.

Детский сад и школа  
Охраняемый двор  
Отапливаемый паркинг с лифтом  
Фруктовый сад



## Дом у Елагина острова

Липовая аллея, 15, 2-й квартал 2017 г.

Охраняемый двор  
Эксклюзивная отделка холлов  
Отапливаемый паркинг с лифтом  
В доме всего 128 квартир



## Дом на набережной

Общественный пер., 5, 4-й квартал 2018 г.

Прогулочная набережная Невы  
Охраняемый внутренний двор  
Отапливаемый паркинг с лифтом  
Эксклюзивный дизайн холлов



## Петровская ривьера

Петровский пр., 20, 2-й квартал 2018 г.

Петроградский район  
Эксклюзивная отделка холлов  
Отапливаемый паркинг с лифтом  
В доме всего 249 квартир



ПРОЕКТ СДАН. ЗАСЕЛЁН

## Mistola Hills

5 км от «Меги Парнас»

Дома на 6–12 семей  
Охраняемая территория  
Детский сад  
Кабинет семейного врача



1 ОЧЕРЕДЬ ДОМА СДАНА

## Green City

пр. Александровской Фермы, 8  
2 очередь – 2-й квартал 2018 г.

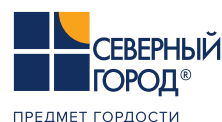
Охраняемая территория  
Спортивные и детские площадки  
Детский сад и школа



# Жизнь и бизнес в стиле RBI

**ХОЛДИНГ RBI**  
основан в 1993 г.

Компания RBI — элитная недвижимость и бизнес-класс;  
«Северный город» — квартиры комфорт-класса;  
«Управление комфортом» — эксплуатация недвижимости;  
«Отдел-мастер» — специализируется на внутренней отделке  
и является признанным лидером в сегменте элитного жилья,  
бизнес- и комфорт-класса.  
О финансовой устойчивости свидетельствуют данные  
отчетности на сайте Компании.  
Стратегический партнер компании — Северо-Западный банк  
ПАО «Сбербанк России».



**ЗА 23 ГОДА РАБОТЫ**

**ХОЛДИНГОМ ПОСТРОЕНО 119 ЗДАНИЙ**

**ПЛОЩАДЬЮ СВЫШЕ 1,1 МЛН. КВ. М**

Информация, представленная в настоящем буклете, носит исключительно рекламный характер, не является офертой или публичной офертой в соответствии со ст. 435, п. 2 ст. 437 ГК РФ. Указанные в настоящем буклете качественные характеристики, а также все варианты визуализации объекта в целом, приведенные в настоящем буклете, не обладают признаками абсолютной идентичности проектной и рабочей документации на строительство объекта и размещены исключительно в рекламных целях. Качественные характеристики квартир и нежилых помещений, как они отражены в проектной и рабочей документации на строительство, клиентам необходимо уточнять при обращении в офис застройщика и подписании соответствующего договора с застройщиком. Существенные условия продаж Вы можете узнать у менеджеров отдела продаж.

Санкт-Петербург,  
Малый пр., д. 22а,  
+7 (812) 426-77-00  
<http://jk-biography.ru/>